



Schont natürliche Ressourcen

# hanit Produkte

## Gartengestaltung neu gedacht

[www.hanit.de](http://www.hanit.de)



Haltbarer  
als Holz,  
leichter als  
Beton

# hanit Vorteile auf einen Blick

## Eine clevere Lösung für Mensch und Umwelt

### ○ **Wartungsfrei & witterungsbeständig**

Wind und Wetter können hanit nichts anhaben, denn es ist witterungsbeständig und wetterfest und kann ganzjährig im Außenbereich eingesetzt werden. Es weist Feuchtigkeit ab, nimmt kein Wasser auf und ist daher schnelltrocknend. hanit ist verrottungsfest und lässt sich auch direkt in oder auf dem Erdboden einsetzen. Es muss weder imprägniert, noch gestrichen oder gewartet werden.

### ○ **Umweltfreundlich & schadstofffrei**

hanit ist frei von Gift- und Schadstoffen gemäß DIN EN 71-3 (Europäische Norm für die Sicherheit von Spielzeugen). Laboruntersuchungen bestätigen hanit darüber hinaus 100% ige Lebensmittelkonformität. hanit wird ohne Imprägnierung hergestellt, entlastet die Deponien und schont durch seinen 100%-Anteil an Recycling-Kunststoff die Umwelt.

### ○ **Einfache Verarbeitung: bohren, sägen, schrauben, nageln**

hanit lässt sich einfach verarbeiten und verbauen. So sind Anpassungen vor Ort kein Problem. Durch sein geringes Gewicht ist es leichter als Stein oder Beton und kann so besser transportiert, gehoben und im Verbau platziert werden. hanit kann bei Bedarf mit herkömmlichen Werkzeugen gesägt, gefräst, gebohrt oder gehobelt werden und erinnert in der Verarbeitungsweise an Holz.

Der Rohstoff – hanit Pellets,  
hergestellt aus kurzlebigen  
Verpackungsmaterialien



Aus hanit wird ein breites Sortiment von ca. 2.000 Produkten hergestellt. Gerne beraten wir Sie zu weiteren Produkten außerhalb dieser Broschüre.

# Produkte von hanit Garten

## Klug investiert – lange profitiert

Produkte aus hanit entfalten im Garten ihr volles Potenzial und zeigen, dass Umweltbewusstsein und eine gute Materialperformance nicht im Widerspruch stehen. Im Gegenteil: Aufgrund seiner besonderen Eigenschaften setzen immer mehr Gartenfreunde auf das stabile und wetterfeste Recycling-Material hanit und schützen damit nicht nur die Natur, sondern schaffen auch clevere und wertstabile Lösungen im grünen Außenbereich. hanit überzeugt mit einer breiten Vielfalt an praktischen Einsatzmöglichkeiten, die maximalen Nutzwert bei einer hohen und gleichbleibenden Materialqualität haben und dies mit einer ansprechenden Ästhetik und Wohlfühdesign verbinden.

hanit bezieht seine Rohstoffe zum größten Teil aus gebrauchten Einwegverpackungen, die durch die Aufbereitung und Wiederverwertung nicht auf der Deponie, in der Verbrennung oder in der Natur landen.

Neben seiner zertifizierten Umweltfreundlichkeit – zahlreiche hanit-Produkte sind mit dem Blauen Engel ausgezeichnet – steht bei hanit hohe Stabilität im Fokus. Unsere Produkte sind vielfältig und flexibel einsetzbar und einfach in der Handhabung: hanit lässt sich mit normalen Werkzeugen ähnlich wie Holz verarbeiten. Profis und Hobbygärtner schätzen an hanit die geringen Wartungs- und Instandhaltungskosten sowie den einfachen und praktischen Verbau. Aufgrund seines geringen Gewichts verursacht hanit darüber hinaus weniger Transport- und Lieferkosten als vergleichbare Materialalternativen.

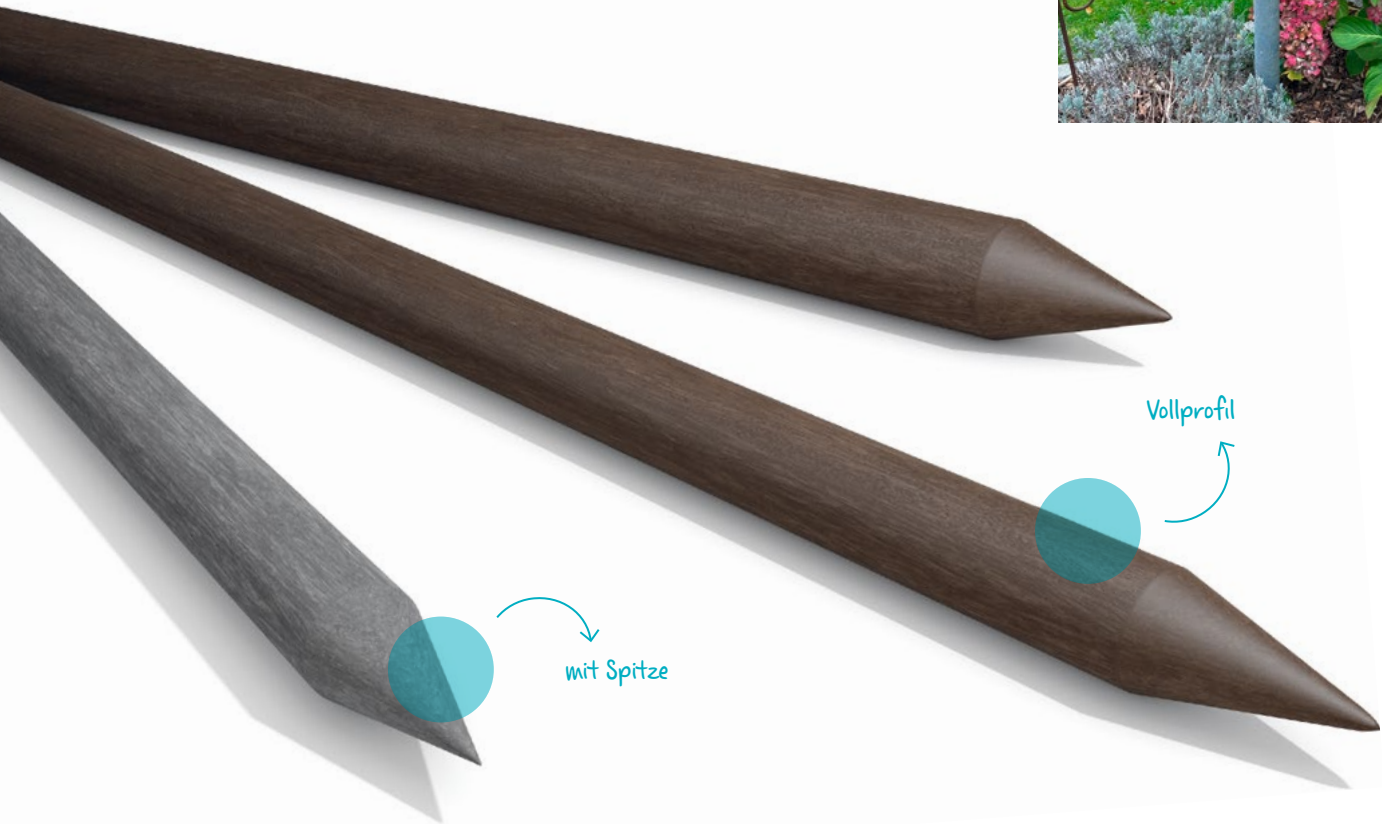
Zusammenfassend lässt sich feststellen: hanit-Gartenprodukte sind die nachhaltige Lösung für unterschiedlichste Anforderungen im Außenbereich. Das überzeugende Preis-Leistungs-Verhältnis macht hanit immer dann interessant, wenn es darum geht, Wirtschaftlichkeit und eine gelungene Gartengestaltung in Einklang zu bringen.



# Pfosten mit Spitze

## Zuverlässig für lange Zeit

Ob Rund- oder Vierkantpfosten – hanit ist die richtige Wahl, wenn es darum geht, konstruktiv und mit Weitsicht für Standfestigkeit zu sorgen. Ob als Gartenpfosten, als Stütze bei Pflanzarbeiten oder beim Zaunbau: Die Rundpfosten mit Spitze sind so einfach zu bearbeiten wie Holz, leicht zu setzen, bruchfest, witterungsbeständig, extrem lange haltbar und verrotten auch bei direktem Kontakt mit dem feuchten Erdreich nicht. Es besteht keine Verletzungsgefahr durch Splitter und keine Gefährdung durch schädliche Imprägnierstoffe.



## Rundpfosten mit Spitze

- Durchmesser von 4,5 bis 10 cm
- Längen: je nach Ausführung von 85 bis 280 cm
- Mit Spitze zum besseren Einbringen in den Boden
- Ohne Imprägnierung, somit komplett schadstofffrei
- Kein Verrotten und kein Splintern
- Optional mit innenliegender Stahlarmierung bei Ø 8 cm lieferbar



Erhältlich in folgenden Farben:



Grau



Braun

## Vierkantpfosten mit Spitze



- Abmessung von 7 × 7 cm bis 9 × 9 cm
- Längen: je nach Ausführung von 100 bis 290 cm
- Perfekter Pfahl für die Befestigung von Brettern
- Durch Spitze einfach und ohne Beton zu setzen
- Stabil und nicht scharfkantig



Erhältlich in folgenden Farben:



Grau



Braun

## Kreuzprofil mit Spitze



- Profilmaß: 7 × 7 cm
- Längen: von 150 bis 200 cm
- Bearbeitbar wie Holz



Erhältlich in folgender Farbe:



Grau



## Bauen und konstruieren

Haltbarer als Holz, leichter als Beton

Im Garten gibt es immer etwas zu tun. Neue Ideen wollen umgesetzt, alte Baustellen beseitigt werden. hanit-Produkte sind zum Glück vielseitig und flexibel einsetzbar.

Damit sind Ihrer Kreativität und Ihren Ansprüchen keine Grenzen gesetzt. Wir bieten eine Vielzahl von Profilen an, die eine schnelle Erneuerung ermöglichen und Jahrzehnte überdauern. Unsere Palisaden sind ideal geeignet, wenn Flächen wie Beete, Wege, Sandkästen oder Teiche eingefasst werden sollen. Sie trotzen jeder Witterung, verrotten und splintern nicht. Sie bedürfen keiner schädlichen Imprägnierung, sind wasserneutral und wartungsfrei. Ihre Verarbeitung ist einfach und ohne schweres Gerät möglich.



### Hohlkehlpalisaden

- Längen: je nach Ausführung von 60 bis 200 cm
- Durchmesser: von 11 cm bis 20 cm
- Je nach Produktlänge als Voll- oder Hohlprofil
- Kein Verrotten
- Kein Splintern

Erhältlich in folgenden Farben:



Grau



Braun

## Rundpalisaden



- Längen: je nach Ausführung von 60 bis 280 cm
- Durchmesser: von 10 cm bis 20 cm
- Je nach Produktlänge als Voll- oder Hohlprofil
- Stabil und somit sicher

Je nach Ausführung erhältlich in folgenden Farben:



Grau



Braun

## Rechteckpalisaden



Gestaltungselemente in unterschiedlichen Formen und Farben



- Längen: je nach Ausführung von 60 bis 150 cm
- Profilmaße: 12 × 16 cm, 16 × 24 cm
- Viele Vorteile gegenüber Holz und Beton
- Wasserneutral und verrottungsfest
- Einfache Verarbeitung

Je nach Ausführung erhältlich in folgenden Farben:



Grau



Braun



Anthrazit



**Besonders langlebig!**

# Warum unsere Produkte mit und ohne Umweltzeichen nachhaltig sind

## Hinweise zum Blauen Engel

hanit verbindet die Herstellung und Entwicklung von praktischen und schönen Produkten mit dem 100%igen Recycling von gebrauchten Kunststoffen. So leistet jeder, der unsere Produkte nutzt, einen positiven Beitrag im Umgang mit begrenzten Ressourcen und hilft damit auch der Umwelt. Als sichtbares Zeichen dieser Umweltfreundlichkeit und des Ressourcenschutzes tragen viele unserer Produkte den Blauen Engel, aber nicht alle. Warum sie trotzdem nachhaltig sind, erfahren Sie hier.

Den Blauen Engel der Bundesregierung gibt es seit 1978. Mit diesem Siegel werden Produkte und Dienstleistungen ausgezeichnet, die „umweltfreundlicher als vergleichbare konventionelle Produkte und Dienstleistungen“ sind.

Woran lässt sich Umweltfreundlichkeit festmachen?

Ein Produkt, das den Blauen Engel tragen will, muss unter anderem  
 „Ressourcen bei der Herstellung sparen“  
 „aus nachhaltig produzierten Rohstoffen hergestellt werden“,  
 „besonders langlebig sein“  
 „sich gut recyceln lassen“.

All diese Kriterien treffen in vorbildlicher Weise auf Produkte aus hanit zu. Denn das selbst entwickelte Basismaterial von HAHN Kunststoffe ist ein nachhaltig produzierter Rohstoff, der ökologisch

Maßstäbe setzt. Statt fossile Ressourcen aufzubreuchen, baut hanit auf dem Prinzip der Wiederverwertung auf. Daher ist es naheliegend, dass zahlreiche unserer Produkte bereits seit 2005 berechtigt sind, das Umweltzeichen Blauer Engel zu tragen.

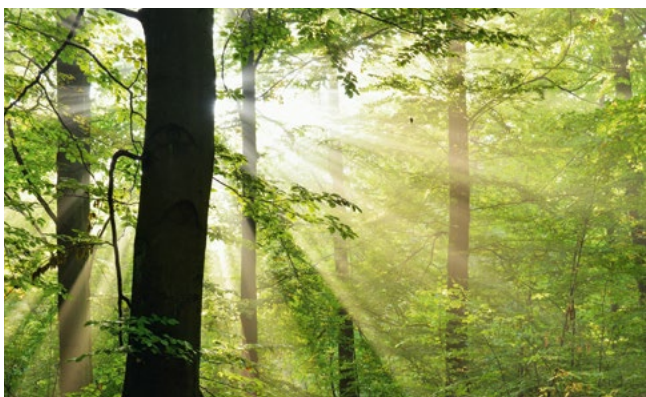
Einige unserer Produkte tragen das Umweltsiegel jedoch nicht und dafür gibt es eine einfache Erklärung. Einige unserer Erzeugnisse stellen besonders hohe Anforderungen an Stabilität und Belastbarkeit. Aus diesem Grund benötigen sie z. B. eine Armierung. Da solche Stahlteile konventionell hergestellt und von uns zugekauft werden, sind diese ergänzenden Komponenten nicht Blauer-Engel-konform und damit auch nicht das Produkt als Ganzes.



### Seit 2005 ausgezeichnet

Der Blaue Engel zeichnet seit 1978 Produkte aus, die besonders umweltfreundlich sind.

[www.blauer-engel.de/uz30a](http://www.blauer-engel.de/uz30a)



Für Sie als Kunde bedeutet das: Auch hanit Produkte, die aufgrund einzelner Bestandteile keinen Blauen Engel tragen, müssen sich in puncto Umweltfreundlichkeit nicht verstecken. Der hohe Anteil an Recycling-Pellets aus hanit ist Garant dafür, dass Ressourcen und Umwelt geschont werden. Stets erhalten Sie ein Erzeugnis, bei dem Nachhaltigkeit großgeschrieben wird – dafür bürgen wir mit unserem Namen!



Geringes Gewicht im  
Gegensatz zu Beton



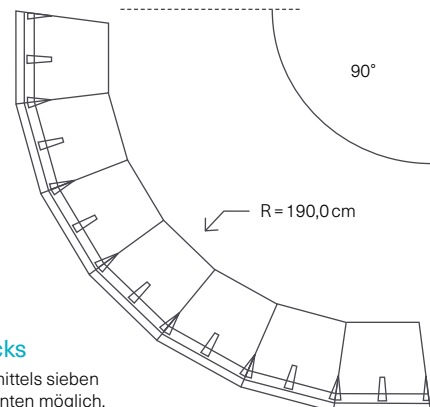
## L-Steine und L-Stein Ecken

Vielseitig einsetzbar und einfach zu verbauen



L-Steine aus hanit sind richtige Alleskönner und eine praktische Alternative, wenn es im Garten etwas abzustützen oder zu befestigen gilt. So eignen sich die Winkelsteine zum Abfangen und Stützen von Böschungen, Beeten, Grundstücksgrenzen, Zufahrten, Stufen und Terrassen. Durch das geringe Gewicht bieten die L-Steine aus hanit beim Transport und Verbau viele Vorteile gegenüber Steinen aus Beton.

Die L-Stein-Ecken aus hanit sind die perfekte Ergänzung zu den geraden L-Steinen. Saubere Abschlüsse und auch Eckbildungen beim Abfangen von Böschungen oder dem Bau von Mauern und Einfahrten sind problemlos umsetzbar.



### Tipps & Tricks

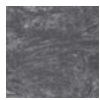
Kurvenbau ist mittels sieben  
Standardelementen möglich.

## L-Stein



- Abmessungen, (B × L): 49 × 49 cm, Höhe von 55 bis 105 cm
- Kurvenbau mittels sieben Standardelementen möglich
- Geringes Gewicht, leichter Transport und Verbau

Erhältlich in folgenden Farben:



Grau



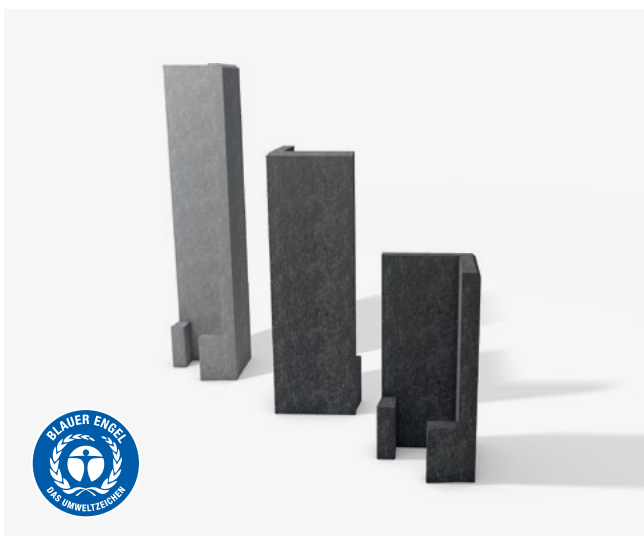
Anthrazit



So vielseitig einsetzbar!



## L-Stein Ecke



- Abmessungen, (B × L): 25 × 25 cm, Höhe von 55 bis 105 cm
- Einfache Montage
- Saubere Kanten und Übergänge
- Richtungswechsel schnell umsetzen

Erhältlich in folgender Farbe:



Grau



Anthrazit

### Produktinfo

Für einen fluchtgerechten Einbau empfehlen wir die Verschraubung mehrerer L-Steine mittels Recycling-Brettern (3 × 10 cm) und Edelstahl-Holzgewindeschrauben (6 × 60 mm) auf der Innenseite.



hanit Idee!

Beeteinfassungen aus hanit fügen sich harmonisch in jede Gartengestaltung ein. Sie halten Wind und Wetter stand, ohne zu verrotten. Eine langlebige, umweltfreundliche Wahl für den Garten.

## Beeteinfassung



- Abmessung 0,7 × 14 cm, Länge: 1.800 cm
- Dezentere Art Flächen zu strukturieren
- Betonfreie Montage mit den optionalen Vierkantpfosten
- Vegetationsbereiche schnell und kostengünstig getrennt

Erhältlich in folgenden Farben:



Anthrazit



Grau

### Produktinfo

Für die Montage unserer hanit Beeteinfassung empfehlen wir unsere Vierkantpfosten 4 × 4 × 45 oder 60 cm. Pro Rolle werden ca. 24 Pfosten (etwa alle 75 cm) benötigt.

Stark im Einsatz,  
schonend zur Natur



# Mischkunststoffe

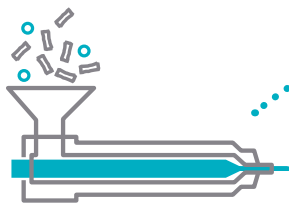
Mit Know-how nutzen



So entstehen unterschiedlichste Produkte.  
Wenn diese irgendwann in ferner Zukunft nicht mehr genutzt werden, kann man sie mühelos **wieder recyceln** – der Kreislauf beginnt von Neuem.



Alles beginnt in privaten Haushalten. Dort werden Verpackungen in Wertstofftonnen...



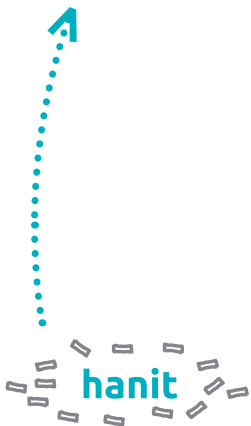
Die Pellets werden geschmolzen und in Formen gespritzt. Manchmal mischen wir der Kunststoffschmelze auch Farbe bei.



... oder in Gelben Säcken gesammelt.



Der Inhalt wird zu Sortieranlagen gefahren.



Aus den Ballen stellen wir Pellets her – unseren Wertstoff **hanit**.



Dort werden die Verpackungen nach Rohstoffen getrennt (unter anderem in Weißblech und Kunststoffe). Ungeeignete Reste werden aussortiert.



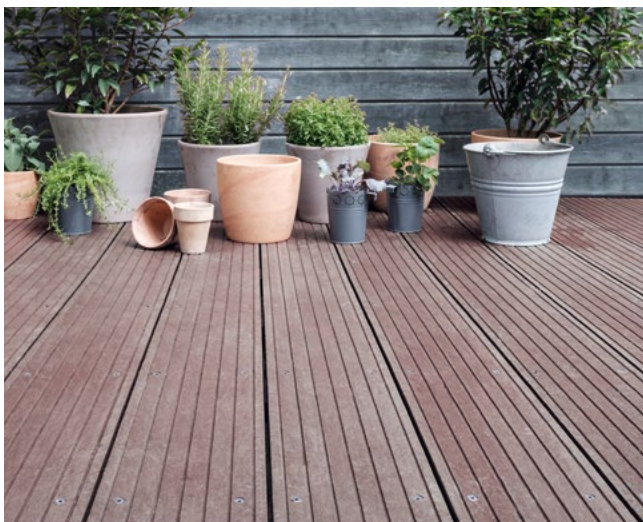
Die Kunststoffverpackungen werden zu Ballen gepresst und bei **HAHN Kunststoffe** angeliefert.

# Böden gestalten und befestigen

Alleskönner in unterschiedlichen Bereichen

Von der rutschsicheren und barfußfreundlichen Diele bis zum Rasengitterstein, der den Boden nicht mehr als nötig versiegelt – unsere Bodenbefestigungen aus hanit haben sich überall dort bewährt, wo dauerhaft ein fester Tritt und hohe Belastbarkeit gefragt sind.

Barfuß-  
freundlich &  
robust



## Terrassendielen

- Abmessungen: 19,5 × 200 oder 300 cm, Stärke 2,8 cm
- Wartungsfrei, verwitterungsfest, splitterfrei
- Hohe Stabilität durch Vollprofil
- Widerstandsfähig gegen Algen, Pilze und Schimmel
- Hohe Verlegeleistung durch große Profillbreite

Erhältlich in folgenden Farben:



Braun



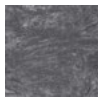
Anthrazit

## Brettprofil Standard



- Abmessungen von 2 × 6 cm bis 6 × 12 cm
- Je nach Ausführung in einer Länge von 80 bis 300 cm erhältlich
- Kein Verrotten – selbst bei direktem Erdkontakt
- Keine Kapillarwirkung

Erhältlich in folgenden Farben:



Grau



Braun

hanit – perfekte Produktvorteile auch in Verbindung mit Holz, z.B. als verrottungsfeste Unterkonstruktion für Holzterrassen



## Vierkantprofile



- Abmessung von 4 × 4 cm bis 9 × 9 cm
- Längen in 200 und 300 cm
- Wasserresistent und splitterfrei
- Ideales Material als Unterkonstruktion für Gewächs- oder Gartenhaus
- Bearbeitbar wie Holz

Erhältlich in folgenden Farben:



Grau



Braun



## Paddockplatte



- Abmessungen: 50 × 40 cm, Stärke: 4 cm
- Einfacher Einbau durch Verbindungssystem
- Belastbarkeit: SLW 60 nach DIN 1072
- Bedarf pro m<sup>2</sup>: ca. 5 Platten
- Versiegelte Fläche: ca. 58 %
- Füllvolumen: ca. 0,03 m<sup>3</sup> pro m<sup>2</sup>



Erhältlich in folgender Farbe:



Anthrazit



**Vorher Nachher!**

Bitte beachten Sie bei Verlegung unsere Einbauempfehlung. Diese finden Sie unter [www.hanit.de](http://www.hanit.de) beim Produkt.

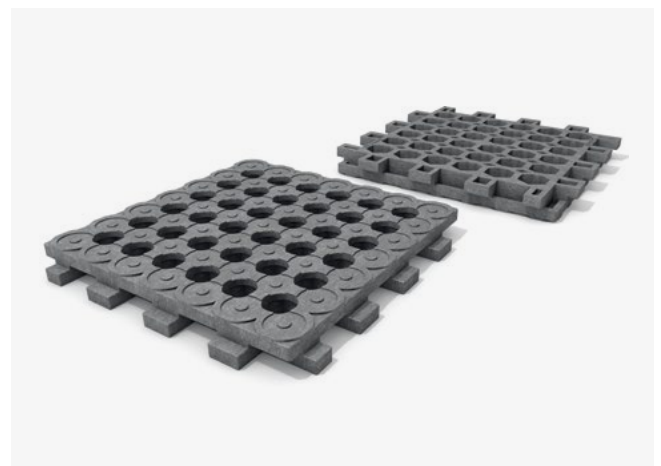


Erhältlich in folgender Farbe:



Grau

## INB Paddockplatte



- Abmessungen: 50 × 50 cm, Stärke: 5,3 cm
- Ø Lochdurchmesser: 5 cm
- Bodenbefestigung ohne Unterbau
- Geeignet für Lastklasse SLW 60 nach DIN 1072
- Bedarf pro m<sup>2</sup>: ca. 4 Platten
- Versiegelte Fläche: ca. 70 %
- Füllvolumen: ca. 0,03 m<sup>3</sup> pro m<sup>2</sup>



## Werkzeugauswahl

### hanit ist einfach zu bearbeiten



#### Sägen & Trennen

Mittels schnelllaufenden Band- und Kreissägen mit leicht geschränkten Zähnen, vorzugsweise aus Hartmetall, wird ein optimales Schnittbild erreicht. Um ein Verschmieren des Kunststoffs zu vermeiden, wird eine schnelle Spanabfuhr empfohlen. Längenkürzungen können auch mittels einer Kettensäge durchgeführt werden. Hierbei ist ein Genauigkeitsverlust zu berücksichtigen.



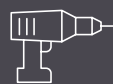
#### Hobeln

Elektrohobel sind auch für den Einsatz bei Kunststoffen geeignet. Die Oberfläche ist in starkem Maße abhängig von Vorschub, Schnittgeschwindigkeit, Frei- und Spanwinkel sowie vom Zustand der Bearbeitungsmesser.



#### Entgraten

Winkelschleifer eignen sich aufgrund der hohen Drehzahl nicht für Schneidarbeiten. Kunststoffteile, die nach ihrer Bearbeitung Grate oder Kanten aufweisen, können jedoch mit dem Winkelschleifer bearbeitet werden.



#### Bohren

Spiralbohrer mit einem Drallwinkel von 20° bis 30° und einem Spitzenwinkel von 110° bis 120° können fast immer eingesetzt werden. Um hohe Reibungswärme zu vermeiden, sollten vor allem bei größeren Bohrtiefen gelegentlich Entspannhübe vorgenommen werden.



#### Fräsen

Hier sollte der Spanquerschnitt möglichst groß gewählt werden, um die Zerspanungswärme relativ niedrig zu halten. Schnitttiefe und Vorschub sollten groß sein, die Schnittgeschwindigkeit dagegen niedrig. Um die Standzeit der Werkzeuge zu erhöhen, empfehlen wir, Fräser mit Wendeschneidplatten aus Hartmetall zu verwenden.

## Verarbeitungshinweise So funktioniert's am besten

hanit Produkte können bei Bedarf mit herkömmlichen Werkzeugen und Maschinen aus der Holz- und Metallverarbeitung bearbeitet werden. Aufgrund der Eigenschaften des Materials sind aber einige Besonderheiten zu beachten.



### Nageln

hanit Produkte können sowohl konventionell als auch mit Schussapparaten genagelt werden. Durch die kompakte Oberfläche ist das Eindringen in die Profile aber schwieriger als bei Holz. Bitte beachten Sie dies bei der Fixierung.



### Stützabstand

Im Gegensatz zu Holz- oder Metallprodukten weist Kunststoff eine geringere Steifigkeit bei höherer Flexibilität auf. Für Stützabstände im Steg-, Zaun- und Terrassenbau sind diese besonderen Materialeigenschaften entsprechend zu beachten.



### Hämmern

Werden die Profile eingeschlagen, empfehlen wir den Einsatz einer Ramme oder eines Kantenschutzes, um Beschädigungen am Produkt zu vermeiden.



### Längenschwankung

Bretter, Schwellen und Vierkantprofile dürfen nicht pressverbaut werden. Die Profile können temperaturbedingt Längenschwankungen von +/- 1,5% aufweisen. Bei Einbau ist daher ein Ausdehnungsabstand (Dehnungsfuge) einzuhalten.



### Dokumente

Für viele Produkte und Anwendungen haben wir statische Nachweise, Einbauempfehlungen und Montageanleitungen. Mehr Informationen finden Sie unter [www.hanit.de](http://www.hanit.de) im Downloadbereich oder direkt beim jeweiligen Produkt.



### Schrauben

Sollen Recycling-Profile verschraubt werden, ist das zu befestigende Profil vorzubohren (z. B. Bretter, Stegbohlen, Vierkantprofile). Die Bohrung ist größer als die Schraube auszuführen, zu empfehlen sind Langlöcher, um das temperaturbedingte Ausdehnungsverhalten des Materials zu berücksichtigen.



### Ausrichtung

Sonneneinstrahlung wirkt sich auf die Ausrichtung der Profile aus und kann beispielsweise dazu führen, dass sich Zaunpfosten neigen.



Versiegelte  
Fläche  
47 %



## Rasengitterstein



- Abmessungen: 60 x 40 cm, Stärke: 8 cm
- Einfacher Einbau durch Verbindungssystem
- Nur 9 kg pro Stück
- Bedarf pro m<sup>2</sup>: ca. 4,17 Stück
- Versiegelte Fläche: ca. 47 %

Erhältlich in folgender Farbe:

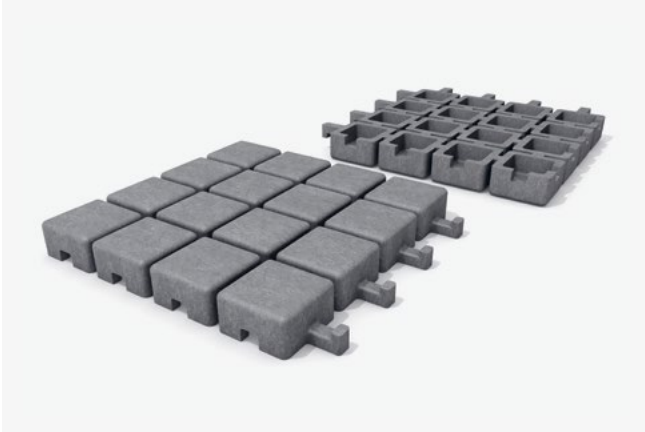


Grau



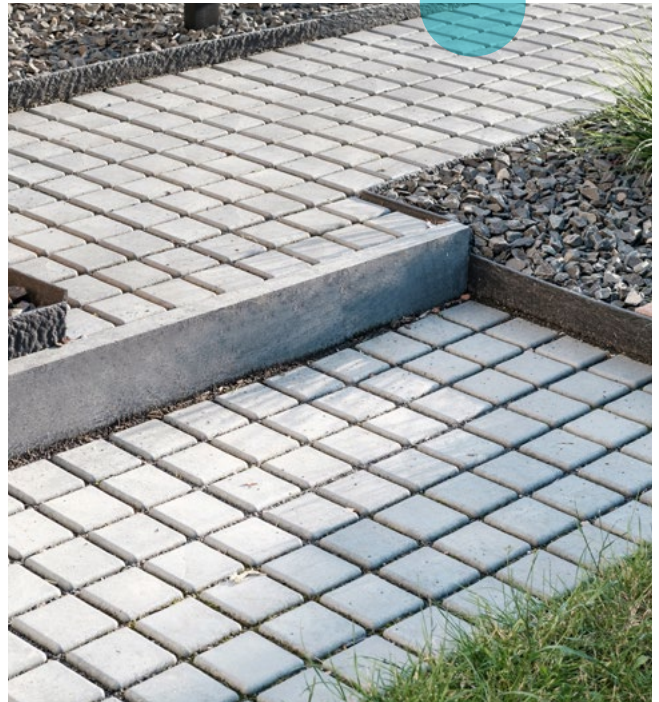
Schnell verlegt, dauerhaft belastbar: Mit hanit Bodenbefestigungen lassen sich Wege und Stellplätze im Handumdrehen anlegen. Unsere durchdachten Lösungen überzeugen durch einfaches Handling – ganz ohne große Belastung für Mensch und Maschine.

## Pflasterstein

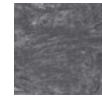


- Abmessung: 50 × 50 × 6 cm
- Hohe Verlegeleistung und geringes Gewicht
- Bedarf pro m<sup>2</sup> ca. 4 Elemente, versiegelte Fläche ca. 85 %
- Geeignet für Lastklasse SLW 60 nach DIN 1072
- Starke Verbindung durch Haken-Ösen-System
- Hohlkammer für optimalen Materialeinsatz und höchste Festigkeit

Mit einer Stichsäge einfach anpassbar



Erhältlich in folgender Farbe:



Grau

## Hanpave



Erhältlich in folgender Farbe:



Anthrazit

Hochbelastbar bei geringer Versiegelung



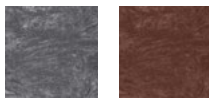
- Abmessung: 33,3 × 33,3 × 4 cm
- Unser Allzweckelement gegen Feuchtigkeit
- Geringes Gewicht und leicht zu verlegen
- Hochbelastbar: 250 Tonnen pro m<sup>2</sup> bei nur 0,5 kg Produktgewicht
- Versiegelte Fläche unter 30 %
- Flexible Markierungselemente zur Kennzeichnung von z. B. Parkplätzen optional erhältlich

## Hochbeet Terra



- Abmessungen (B × L × H): 90 × 190 × 63 / 83 cm
- Im Gegensatz zu Holz keine Zersetzung
- Splitterfrei, verrottungsfest und ohne Imprägnierstoffe
- Versteifungsrippen auf der Innenseite
- Besteht aus nur 7 Bauteilen (Bausatz ohne Boden)

Erhältlich in folgenden Farben:



Grau

Braun



- Abmessungen (B × L × H): 100 × 100 × 90 cm
- Füllvolumen: ca. 650 Liter
- Bausatz mit nur 20 Teilen, ohne Boden
- Fix zum Umsetzen oder zur Humusentnahme demontiert

## Steckkomposter



Einfache Montage dank  
Stecksystem



Erhältlich in folgender Farbe:



Braun

# Outdoormöbel aus hanit

Individuell, offen und einladend

Wer sagt eigentlich, dass schöne und praktische Gartenmöbel nicht auch aus Recycling-Kunststoff sein können? Unsere Tische, Bänke und Stühle aus hanit sind äußerst bequem und laden zum Verweilen ein. Sie sind extrem haltbar, wetterfest, wartungsfrei und geben ein rundherum freundliches Bild ab – so tut man gerne etwas für die Umwelt.



Unsere  
Outdoormöbel  
schick, praktisch  
& bequem

## Calero-Serie



- Abmessungen Tisch (B × H × T): 150 × 75 × 67 cm, Abmessungen Bank (B × H × T): 150 × 45 × 40 cm
- Langlebig und verrottungsfest
- Optionales Zubehör: Bodenanker



Erhältlich in folgenden Farben:



Grau



Braun



Anthrazit



Anthrazit-Grau



Anthrazit-Braun

## Calero-Bar



- Abmessungen Stehtisch (B × H × T): 150 × 110 × 67 cm, Abmessungen Barhocker (B × H × T): 50 × 80 × 38 cm
- Moderne kubische Form
- Hohes Eigengewicht verhindert Diebstahl
- Optionales Zubehör: Bodenanker



Erhältlich in folgender Farbe:



Grau

# Teil der Lösung sein

## Der Kunststoffproblematik aktiv begegnen

Kunststoffe sind in vielen Bereichen unverzichtbar geworden. Sie stecken in Smartphones und E-Autos, in medizinischen Produkten, Spielzeug und Kleidung. Sie halten Lebensmittel frisch, helfen Leben zu schützen und Hygiene zu gewährleisten. Pro Jahr werden laut BUND weltweit 400 Millionen Tonnen Kunststoff produziert, und den größten Teil davon machen Einwegprodukte und Verpackungen aus.

Bloß ein Bruchteil des jemals hergestellten Plastiks wurde recycelt, gerade mal 9%. Derzeit liegt die Recycling-Quote von Plastikverpackungen weltweit bei nur 14%, 40% landen auf Mülldeponien und 14% in Verbrennungsanlagen. Die restlichen 32% verbleiben einfach in der Umwelt (Quelle: BUND). Europa und Nordamerika exportieren zudem einen Großteil ihres Plastikmülls (der dann lange als „recycelt“ galt), vor allem nach Asien. Damit werden die negativen Folgen in Länder verlagert, die keine oder nur unzureichende Abfallsysteme haben.

Heute wird immer klarer: Neben der Vermeidung von unnötigen Produkten muss verhindert werden, dass Kunststoffe in der Natur landen oder nicht recycelt werden. Denn fast die Hälfte aller Kunststoffherzeugnisse wird heute schon nach weniger als einem Monat zu Abfall. Und so ist es nicht verwunderlich, dass überall auf der Welt Initiativen für eine „Zero Waste“-Politik in Städten und Gemeinden entstehen, die zeigen, wie Plastikmüll vermieden, reduziert oder recycelt werden kann.

Wir verstehen uns als Teil der Lösung dieser Problematik, weil wir weggeworfene Mischkunststoffe, die in Deutschland durch die Dualen Systeme gesammelt werden, in einem Spezialverfahren zu hanit verarbeiten. hanit, das sich perfekt im Außenbereich einsetzen lässt, ist somit ein 100%iges Recycling-Produkt.



Die sortierten Verpackungen kommen in Ballen an. Um hanit zu erzeugen, kommen in unserem Verfahren auch gemischte Kunststoffe zum Einsatz, die in konventionellen Recycling-Verfahren nicht verwertet werden.



### Materialien im Garten mit Blick in die Zukunft auswählen

Jedes Element im Garten sollte auch mit Blick auf die Zukunft ausgewählt werden – sowohl in Sachen Design als auch hinsichtlich Qualität und Umweltverträglichkeit. Neben Naturstoffen wie Holz und Stein spielen heute zunehmend alternative Materialien aus nachhaltigen Quellen eine wichtige Rolle. Dazu gehört unser hanit aus 100% Recycling-Kunststoff.

Wir glauben fest daran, dass es neben der Vermeidung von Plastik wichtig ist, die Idee des konsequenten Recyclings zu unterstützen und verantwortungsvoll mit unseren Ressourcen umzugehen. Denn durch hanit wird nicht nur Altkunststoff effektiv wiederverwertet, sondern auch der Einsatz von Neumaterialien vermieden. Und das hilft beim Klimaschutz. Kunststoffe werden nicht achtlos in die Umwelt gebracht, sondern sinnvoll wiederverwertet.

Nachhaltigkeit ist für uns bei hanit kein modisches Schlagwort, sondern gelebtes Wirtschaftsprinzip. Und das seit 1993. Wir gehen respektvoll und achtsam mit Wertstoffen um, weil sie für uns und unsere Kunden einen echten Wert darstellen. In diesem Sinne bedeutet Nachhaltigkeit für uns nicht nur Recycling, sondern auch Langlebigkeit. hanit-Produkte leisten über viele Jahre hinweg zuverlässige Dienste und trotzen Bedingungen, bei denen andere

Materialien längst aufgeben. hanit-Produkte sind wartungsfrei, müssen nicht ersetzt werden und lassen sich am Ende ihres Lebenszyklus vollständig recyceln – für einen geschlossenen und sinnvollen Materialkreislauf.

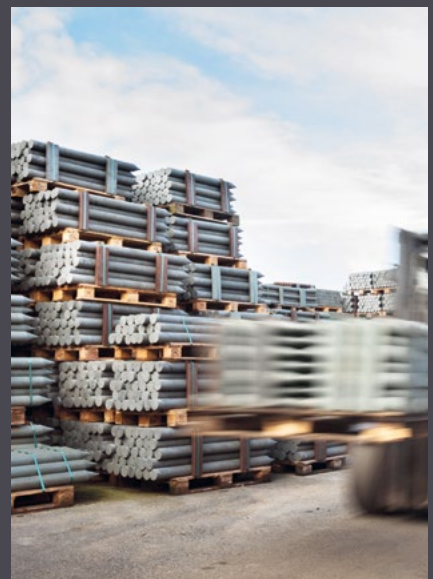
Wer sich für Produkte aus hanit entscheidet, profitiert nicht nur von ihrer herausragenden Leistungsfähigkeit, sondern setzt zugleich ein starkes Zeichen für Umweltbewusstsein. Mit jeder Anwendung tragen Sie zur Lösung des globalen Kunststoffproblems bei und unterstützen eine höhere Recyclingquote. So gestalten Sie Ihren Garten mit langlebigen Lösungen, die auch morgen noch ihren Wert behalten.



Der Wertstoff wird gereinigt, zerkleinert und je nach Produkt und Einsatzzweck in ein spezielles Mischungsverhältnis gebracht. Hier ist die genaue Zusammensetzung entscheidend für die späteren Materialeigenschaften.



Durch Erwärmung entsteht unter hohem Druck unser Recycling-Werkstoff in Form von grauen Pellets, die nun in Spezialmaschinen zu den einzelnen Produkten verarbeitet werden.



Aus den gesammelten Einwegpackungen sind am Ende des Prozesses nützliche Gegenstände mit einzigartiger Performance geworden, die nach ihrer Nutzung wieder zu neuem hanit recycelt werden können.

Auf dieser Liegebank ist bequemes Sitzen und Liegen garantiert – und das nicht nur allein, auch zu zweit oder mit der ganzen Familie ist hier genügend Platz. Durch die spezielle Wellenform bietet die Bank bestmöglichen Liegekomfort. Sie besteht aus unserem recycelten hanit Kunststoff, ist wetterfest, splitter- und schadstofffrei und muss nie imprägniert oder gestrichen werden.



Erhältlich in folgenden Farben:



Grau-Braun



Grau-Grün



Grau-Blau



Perfektes Relaxen durch ergonomische Liegeflächen-geometrie

Als Bausatz schnell und einfach an jeder Stelle zu montieren

## Liegebank Aveto

- Abmessungen (B × H × T): 150 × 119 × 165 cm
- 21 Bankbohlen: 150 × 8 × 4,7 cm, Typ Premium
- Kein aufwändiges Abbauen und Einlagern im Winter
- Langlebig, verrottungsfest und formstabil
- Optionales Zubehör: Bodenanker

## Bank Tivoli



- Abmessungen (B x H x T): 200 x 80 x 70 cm
- Sitzhöhe: 45 cm
- 8 Bankbohlen: 200 x 10 x 4,7 cm, Typ Premium
- 5 Tischbohlen: 200 x 12 x 4,7 cm, Typ Premium
- Optionales Zubehör: Bodenanker und Armlehnen



Erhältlich in folgenden Farben:



Braun



Grau-Grün

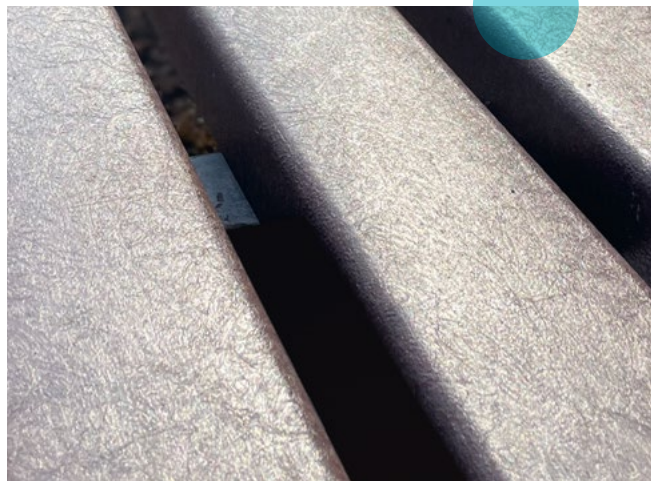


Grau-Blau



Grau-Rot

Hochwertige Oberfläche  
ohne Pflegeaufwand



## Bank Piccadilly



- Abmessungen (B x H x T): 150 / 200 x 80 x 65 cm
- Sitzhöhe: 45 cm
- 5 Bankbohlen: 150 / 200 x 12 x 4,7 cm, Typ Premium
- Innenliegende Armierung
- Optionales Zubehör: Bodenanker und Armlehnen

Je nach Modell erhältlich in folgenden Farben:



Braun



Anthrazit-Braun



Grau-Anthrazit



Grau-Braun



Grau-Grün



Grau-Blau

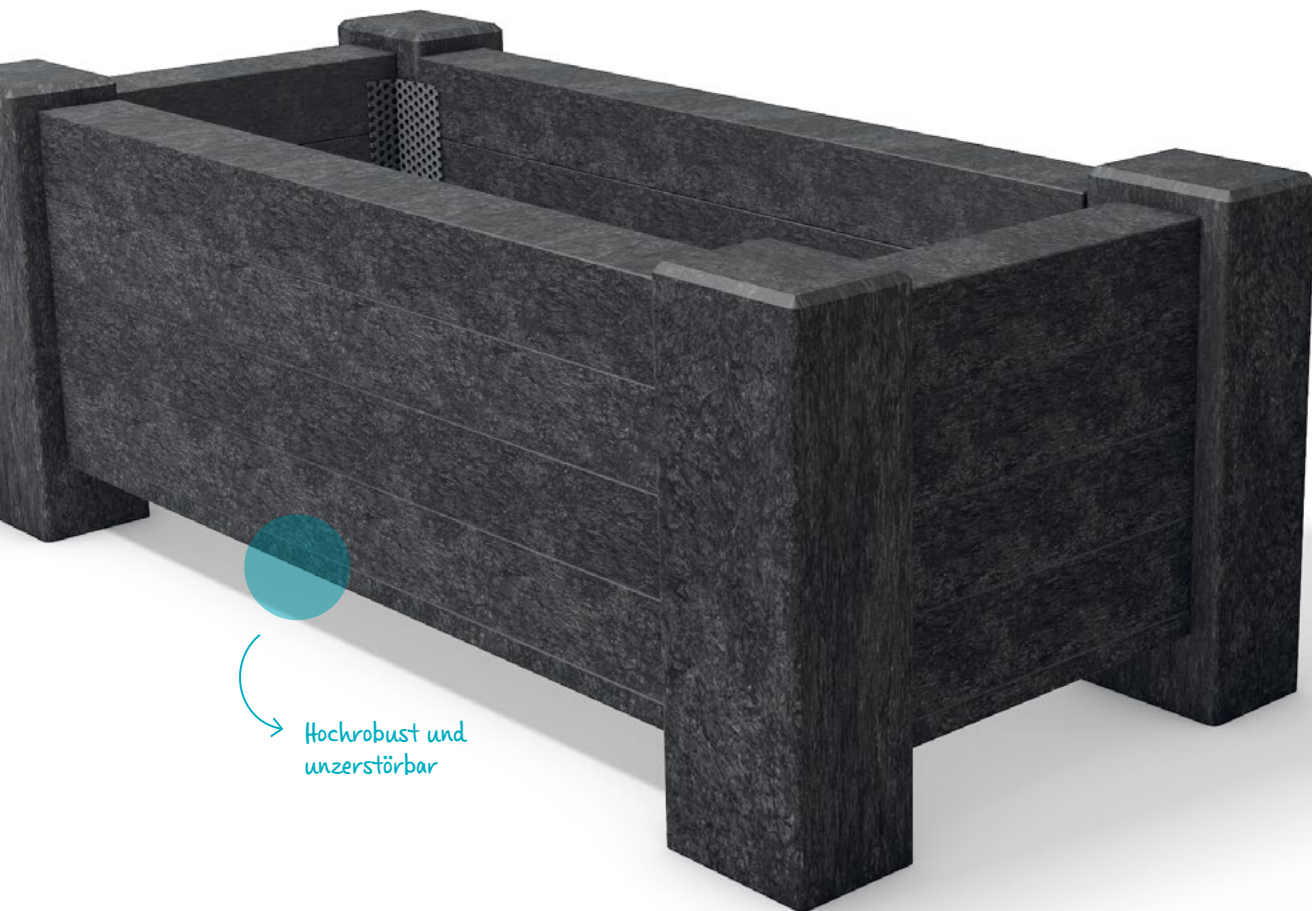


Grau-Rot

# Gartengestaltung mit hanit

## Nachhaltig und kreativ

Mit hanit wird Ihr Garten nicht nur grüner, sondern auch umweltfreundlicher. Unser Recyclingkunststoff ist besonders langlebig, pflegeleicht und mit dem Blauen Engel ausgezeichnet. Unsere Hochbeete und Pflanzkästen aus hanit bieten vielseitige Möglichkeiten, um Blumen, Kräuter oder Gemüse stilvoll in Szene zu setzen – sei es als Bienenweide, für naturnahe Gartenprojekte oder einfach, um mit kreativer Bepflanzung Farbe und Leben in Ihren Garten zu bringen.



### Blumenkübel Muscari

- Abmessungen (B × L × H): 60 × 130 × 50 cm
- Komplett montiert
- Raumgestaltung durch moderne Farbgebung
- Witterungsbeständig und verrottungsfest

Erhältlich in folgenden Farben:



Grau



Braun



Anthrazit





## Sandkasten Gobi



- Größen: jeweils 120 oder 240 cm im Quadrat, Höhe: 31 cm
- Sitzauflage: 14 cm in der Breite
- Einfache Montage
- Durch kompakte Abmessung ideal bei geringem Platzangebot

Erhältlich in folgender Farbe:

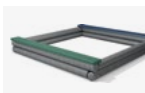


Braun

Keine Angst vor Splittern oder schädlichen Stoffen durch Imprägnierung

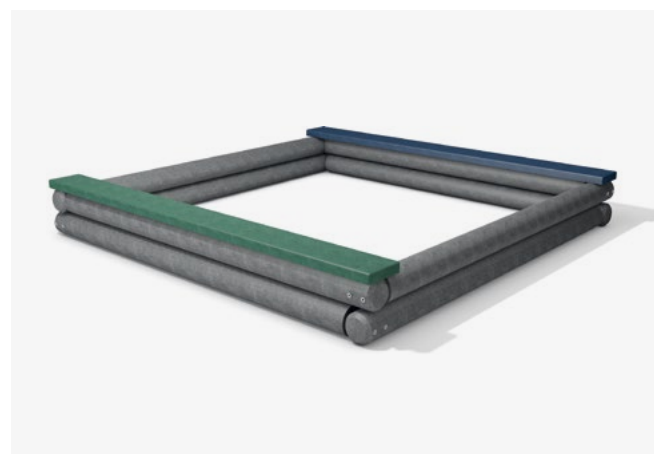


Erhältlich in folgender Farbe:



Grau-Blau-Grün

## Sandkasten Dahna



- Abmessungen: 200 cm im Quadrat, Höhe: 28 cm, Sitzauflage: 17 cm in der Breite
- Einfacher Zusammenbau (vormontiert)
- Dauerhaft haltbar, auch im direkten Kontakt mit feuchtem Sand

## Eine starke Performance

### Der umweltfreundliche Werkstoff

Unser umweltfreundlicher Werkstoff hanit besteht zu 100 % aus recyceltem Kunststoff und zeichnet sich durch seine vielfältigen Einsatzmöglichkeiten aus. Produkte aus hanit sind überall im Außenbereich einsetzbar und lassen sich ohne Vorkenntnisse einfach verbauen, gut transportieren und schützen durch das Einsparen von Neumaterialien unser Klima.

hanit kommt ohne chemische Zusätze oder Imprägniermittel aus. Das Material ist schadstofffrei, lebensmittelecht und wurde vom Bundesumweltministerium mit dem Blauen Engel ausgezeichnet. Es findet in Produkten wie Palisaden, Bohlen, Brettern und Pollern eine perfekte Anwendung und zeichnet sich dort aus, wo für andere Materialien die Gefahr von Verrottung oder anderen

Beschädigungen durch Nässe, Kälte, Eis und Schnee besteht. hanit wird höchsten Anforderungen an die Haltbarkeit gerecht und ist nahezu wartungsfrei.

Neben Umweltverträglichkeit und Strapazierfähigkeit ist es vor allem die hohe Produktperformance, die das Material einzigartig macht: hanit vereint die positiven Eigenschaften von Holz, Stein, Kunststoff und Beton und bietet neben seinem hohen Nutzwert im Außenbereich ein herausragendes Preis-Leistungs-Verhältnis, das sich schnell bezahlt macht.



### Service Hotline Vertrieb D-A-CH

Telefonische Unterstützung  
und Beratung erhalten Sie unter:

**T +49 6543 9886-100**

Mo–Fr, 08:00–17:00 Uhr

Mehr Informationen erhalten  
Sie unter

[www.hanit.de](http://www.hanit.de)

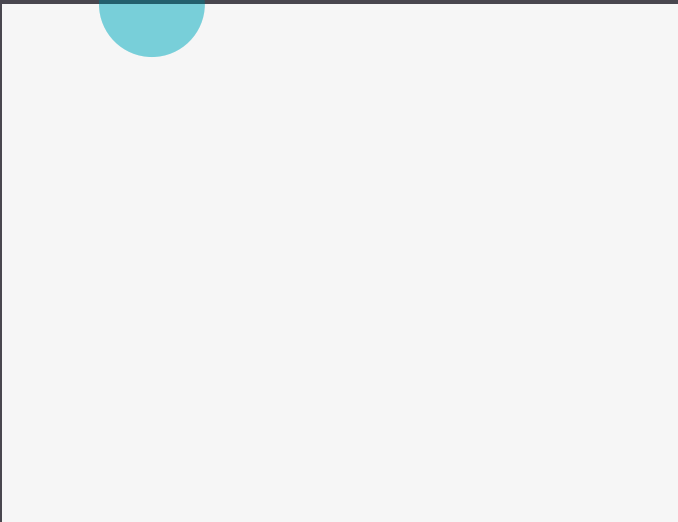


#### Jederzeit auch vor Ort für Sie da ...

Wir stehen Ihnen jederzeit auch vor Ort zur Verfügung. Durch unser flächendeckendes Netz von Außendienstmitarbeitern helfen wir gerne bei der Umsetzung Ihrer Ideen und beantworten Ihre Fragen. Von der Planung über den richtigen Einbau bis zur einfachen und schnellen Abwicklung des Projekts.



Hier finden Sie eine Auswahl  
unserer hanit-Produkte!



[www.blauer-engel.de/uz30a](http://www.blauer-engel.de/uz30a)

Seit 2005 ist die HAHN Kunststoffe GmbH als zertifiziertes Unternehmen berechtigt, das Umweltzeichen „Der Blaue Engel“ zu führen.